

場所	内 容	担 当	チェック
リビング	照明器具		
	壁紙・天井		
	フローリング		
	エアコン		
	ラグ（掃除機or洗濯）		
	ソファー（掃除機or洗濯）		
キッチン	コンロ/IH		
	換気扇		
	シンク・ワークトップ		
	排水口		
	冷蔵庫		
	食洗機		
	トースター		
	電子レンジ		
	ケトル		
	カップボード		
	ゴミ箱		
お風呂	浴槽		
	天井		
	風呂床		
	ドア		
	ドアレール		
	鏡・水栓		
	換気扇フィルター		
	排水口		
	カビ取り		
洗面所	洗濯槽クリーナー		
	洗濯機		
	鏡・水栓		
	排水口		
	床・壁・スイッチ		
	洗面下収納整理		
玄関	ほうきで掃く		
	タイルを磨く		
	靴箱		
	ドアノブ・インターホン		

場所	内 容	担 当	チェック
トイレ	便座		
	便器		
	ウォシュレット		
	トイレタンク		
	床・壁		
	脱臭フィルター		
和室	スイッチ・コンセント		
	照明器具		
	畳を拭く		
	エアコン		
	壁・天井・巾木		
寝室	スイッチ・コンセント		
	照明器具		
	カーテン		
	エアコン		
	壁・天井・巾木		
	クローゼット		
（ ）の部屋	スイッチ・コンセント		
	照明器具		
	カーテン		
	エアコン		
	壁・天井・巾木		
（ ）の部屋	クローゼット		
	スイッチ・コンセント		
	照明器具		
	カーテン		
	エアコン		
窓	壁・天井・巾木		
	クローゼット		
	窓		
	網戸		
その他	サッシ		
	カーテンの洗濯		
	階段・廊下		
	ベランダ		
	洗車		
庭・草むしり			
24時間換気フィルター			

お家のメンテナンス

☑️ チェック表

外装

瓦屋根

- 瓦が割れていない
- 瓦がずれていない



ストレート屋根

- 屋根材が割れていない
- 塗装が剥がれていない

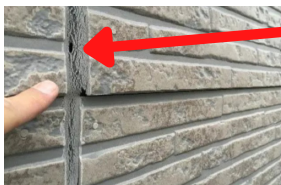
トタン屋根

- 錆びていない
- 塗装が剥がれていない

点検の目安 3~5年

外壁

- 壁に触れても手が白くならない
- カビ、苔が生えていない
- 1mm以上のヒビがない
- コーキングにヒビや隙間がない
- 外壁が浮いていない



外壁が浮いていて、コーキングにヒビが入っている状態

❗️ 要チェックポイント

- 太陽が当たる南側
- 太陽が当たらない北側
- 窓サッシの下
- 釘の周り

点検の目安 7~8年

内装

玄関

- 床、タイルが割れていない
- 玄関ドアにがたつきや動きが重くない

建具・サッシ

- ドア、網戸が開閉しずらくない
- 木の部分が腐っていない

各部屋

- 床に傾斜がない
- 床にヒビ、剥がれがない
- 床に沈みがある部分がない
- 水回りの床がめくれていない
- 壁に気になる汚れがない
- コンセントにぐらつきがない



❗️ 床、畳の寿命は意外と短い!?

フローリングの寿命は**10年~15年!**

床、畳はメンテナンスがとても大事!

- 床は年に1回のワックスがけ
- 畳は日陰で風通しの良いところに干す

寿命が大幅UP ↑

点検の目安 10年

階段

- ぐらつきがない
- 表面にヒビ、欠損がない

ガスコンロ

- 温度センサーがなべの下に接している
- 火災報知器が稼働している
- 換気扇から異臭がしない

水回り

キッチン

- 水、お湯の出が悪くない
- 排水管からの水漏れがない
- 排水管から異臭がしない
- 食器乾燥機から発煙や異臭がない



お風呂

- 水、お湯の出が悪くない
- カビ、汚れがない
- タイルや浴槽にヒビが入っていない
- 換気が不十分と感じない

洗面所

- 水、お湯の出が悪くない
- カビ、汚れがない
- 水が問題なく流れるか
- 排水管から異臭がしない

トイレ

- 紙、汚物がつまらない
- カビ、汚れがない
- 換気が不十分と感じない
- 外面、内面にヒビ、欠損がない
- 洗浄時に漏水がない



❗️ 少しの努力で水回りが長持ち!

水回りを使った後は水を拭き取る!
こまめに換気をする!

点検の目安 10年

気になることがあれば

トータテリフォームセンターまで

フリーダイヤル 0120-920-601